

LA CRUZ DE LOS ÁNGELES

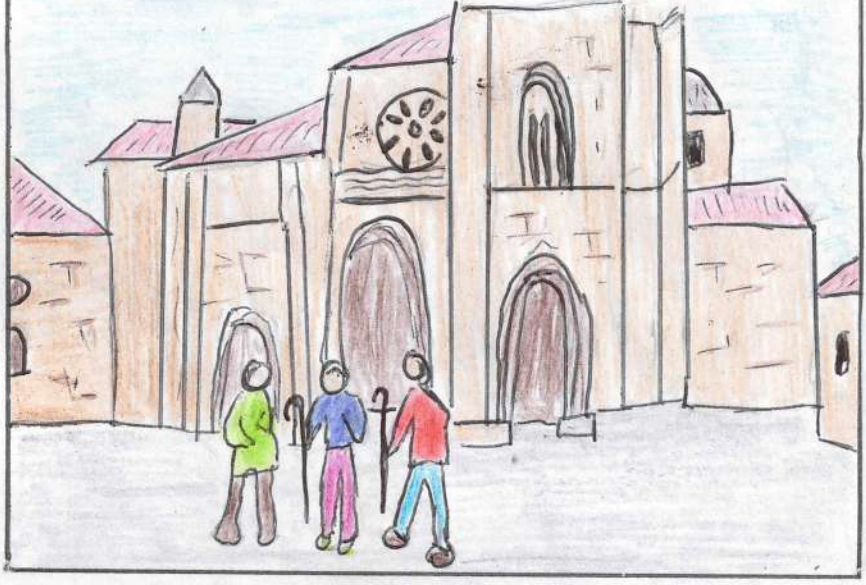


ALLÁ POR EL AÑO 808
EL MONARCA ASTURIANO
ALFONSO II "EL CASTO"

Me gustaría
donar una cruz
a la iglesia de
San Salvador



UN DÍA AL SALIR DE LOS SANTOS OFICIOS
UNOS PEREGRINOS LE ESPERABAN.



Sois orfebres.
Pues me gustaría
haceros un
encargo.

Nos compla-
cencia mucho.



Quiero que
me hagáis
una cruz
relicario.

Por
suplico



Una cruz con bra-
zos longitudinales
y horizontales de
la misma
altura.

y, además, que
sus brazos se
estrechen a
medida que
se acercan
hacia el medio.



¡Ah! Una
cruz griega
y parada





En cada uno de los brazos de la cruz podríamos insertar una pequeña cajita para guardar reliquias

y con tapa corredera



Me parece una magnífica idea.

Os proporcionaré el material necesario.



Tenemos madera de Cerezo, granates, cristal de roca, ágatas...

y podemos reutilizar estos carrafeos y entalles

LOS SIRVIENTES DEL MONARCA ACUDIÁ AL TALLER PARA VER COMO IBAN LAS OBRAS PERO...



¿Qué es ese resplandor?
¡Debená dar la vuelta para contarle al rey!

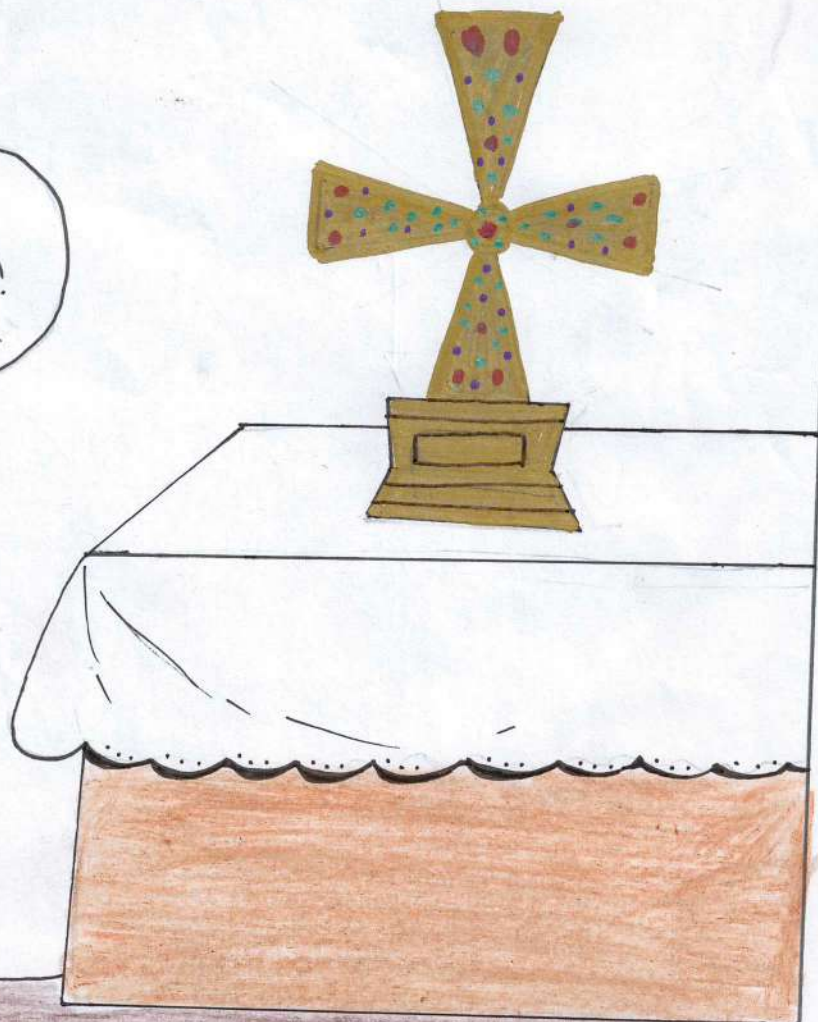


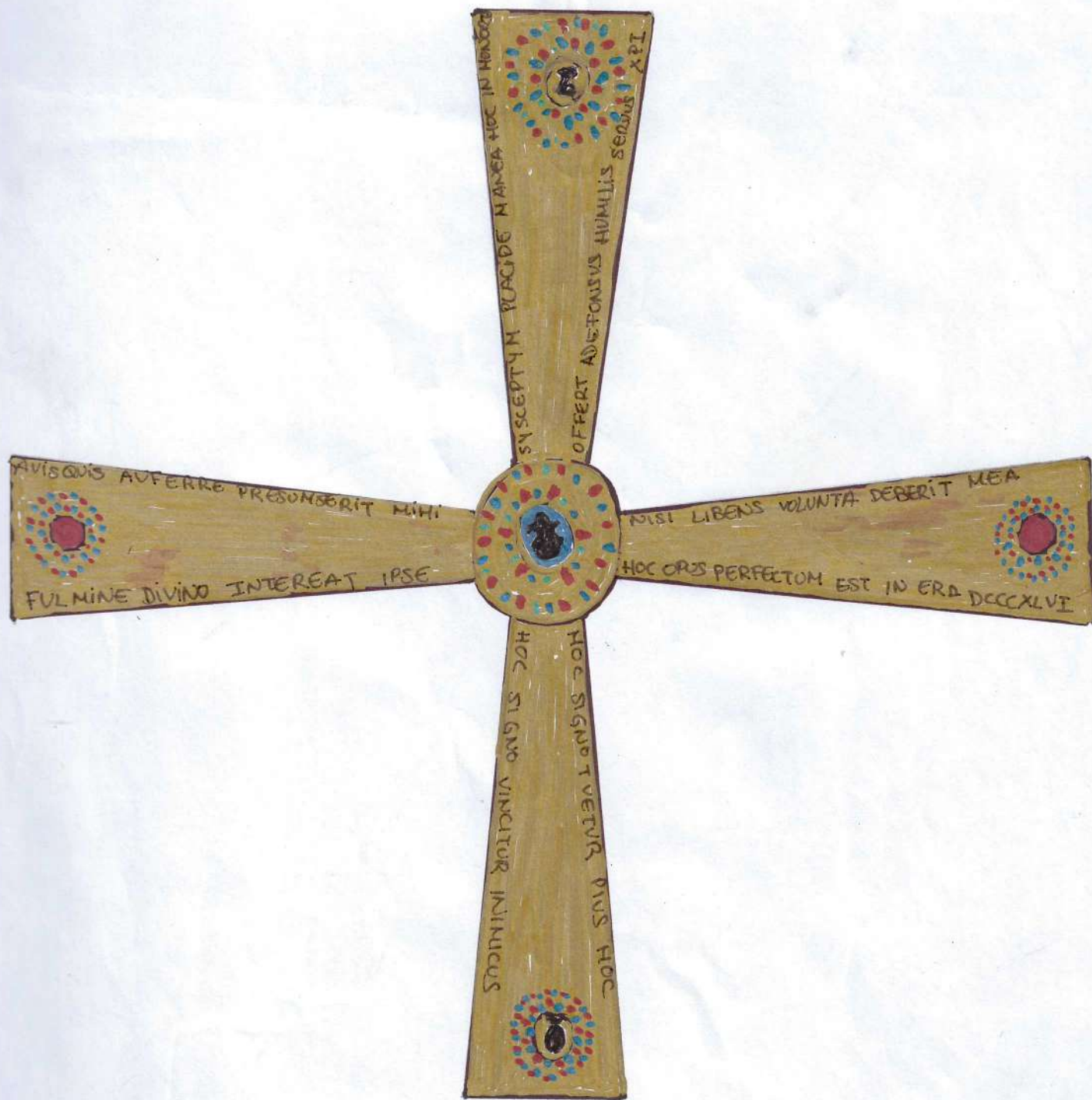
TRAS CONTAR AL REY LO SUCEDIDO, ESTE DECIDIO' IR PERSONALMENTE PARA VER EL MISTERIOSO RESPLANDOR PERO AL LLEGAR...

Pero, ¿dónde están los orfebres?

¡Oh! ¡Qué maravilla!
Es preciosa

Esto solo puede ser obra de ángeles





PERMANEZCA EN HONOR DE DIOS ESTO, REALIZADO CON COMPLACENCIA. ALFONSO, HUMILDE SIERVO DE DIOS, LO OFRENDA. CUALQUIERA QUE PRESUMIERE LLEVARME FUERA DE DONDE MI BUENA VOLUNTAD LA DEDICÓ PEREZCA ESPONTÁNEAMENTE CON EL RAYO DIVINO. ESTA OBRA SE CONCLUYÓ EN LA ERA DCCCXLVI. CON ESTE SIGNO ES PROTEGIDO EL BUENO. CON ESTE SIGNO ES VENCIDO EL ENEMIGO.

La Cruz de los Ángeles se convirtió en símbolo de la ciudad de Oiedo alrededor del siglo XV y en la actualidad se encuentra depositada en la Cámara Santa de la catedral de esta ciudad.



Cámara Santa de Oiedo